



BRAND BOOK

RSC19



ÍNDICE

- 1 Identidade Verbal | **PG03**
- 2 Logo | **PG06**
- 3 Cores | **PG17**
- 4 Tipografia | **PG21**
- 5 Iconografia | **PG24**

Linguagem

lin.gua.gem

sf (provençal lenguatge) 1 Conjunto de sinais falados (glótica), escritos (gráfica) ou gesticulados (mímica), de que se serve o homem para exprimir suas ideias e sentimentos. 2 Qualquer meio que sirva para exprimir sensações ou ideias. 3 Agregado de palavras e métodos de os combiná-las usados por uma nação, povo ou raça; idioma, língua, dialeto.

Fonte: Dicionário Michaelis

TUDO QUE SE FALA GERA OPINIÕES

Um dos principais patrimônios de uma empresa é sua linguagem. Com ela, a Marca consegue transmitir visualmente e verbalmente os seus valores e suas filosofias. E com a RSC não é diferente. Por isso, este Brand Book torna-se vital. É ele quem organiza e formaliza o conjunto de sinais e códigos de relacionamento, conteúdo e expressões de nossa marca.

1. IDENTIDADE VERBAL

1.1. Tom de voz

1.2. Pilares do tom de voz

1.1 Tom de voz

O tom de voz aplicado pela marca da Empresa não muda. A RSC Engenharia adapta o conteúdo e a abordagem de suas mensagens para cada um de seus públicos; entretanto, seu tom de voz permanece sempre o mesmo.

E por ser uma marca parceira, que se coloca ao lado de seus clientes estando sempre disponível para ajudá-los, o tom de voz utilizado pela marca é de um especialista, de quem sabe do que está falando, sem transmitir uma impressão autoritária, impositiva ou excessivamente formal.

A linguagem é aquela que conecta e aproxima seus públicos.

1.2

Pilares do tom de voz

LEVE E HUMORADO

O tom de voz da marca RSC conecta a marca a seus diversos clientes e usuários por meio do humor e da leveza.

ACESSÍVEL E DIDÁTICO

Não é demasiadamente técnico. A Marca descomplica e ajuda a entender, buscando a facilidade e praticidade. Por isso, sua linguagem é simples e instrutiva.

PRÓXIMO

Sem grandes formalidades, o tom de voz da Empresa é um tom amigável, amistoso, de quem entende seus clientes por estar próximo.

2. LOGO

- 2.1. Versão original a
- 2.2. Versões
- 2.3. Versão preto e branco
- 2.4. Malha de construção da Marca
- 2.5. Aplicação da Marca
- 2.6. Área de reserva
- 2.7. Aplicação mínima
- 2.8. Aplicação em fundos diversos
- 2.9. Usos incorretos



2.1 Versões

A marca RSC tem escalas de cores determinadas para as aplicações em materiais impressos, visando à padronização visual dos tons corretos das cores e também para seus demais segmentos. Os padrões aqui descritos se adaptam para as três versões da marca.



2.3

Versão preto e branco

A versão em preto e branco somente deve ser utilizada quando não for possível o uso da versão colorida. Considere que o preto desta versão não é 100%, obrigatoriamente deve se ter 40% de de ciano.

RGB: 0, 18, 26
CMYK: 40%, 0%, 0%, 100%

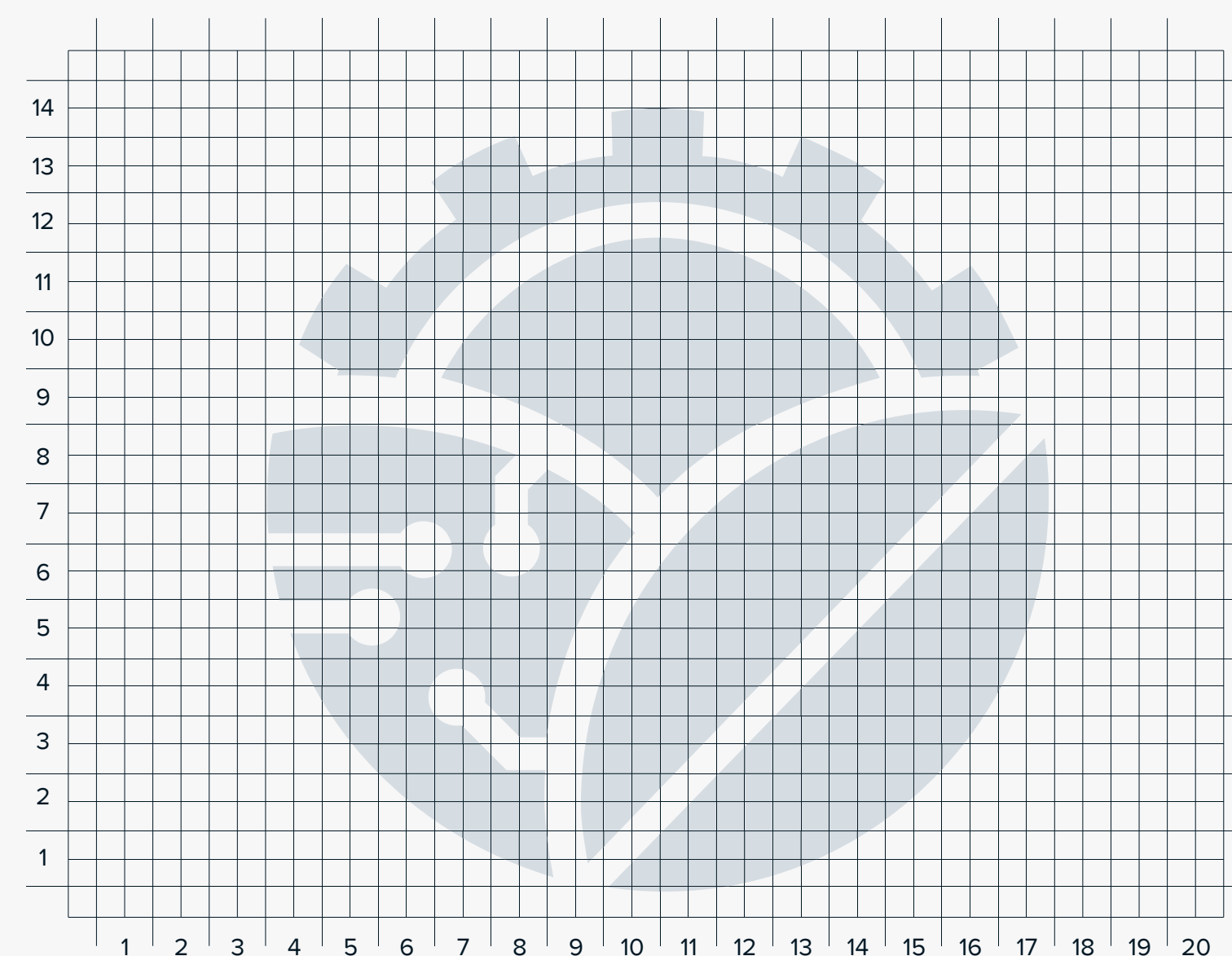
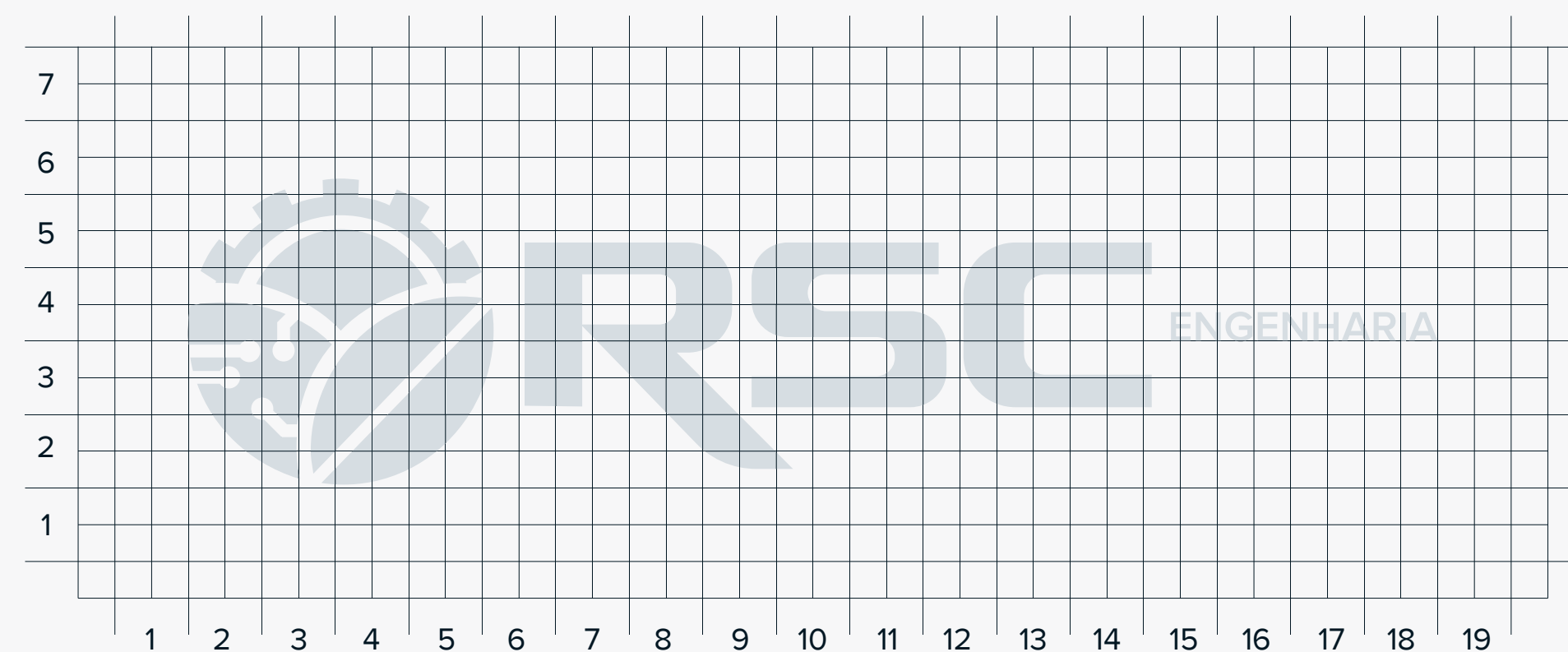


2.4

Malha de construção da Marca

Abaixo encontra-se a malha de construção da marca RSC, utilizada para manter a relação dos elementos entre si.

Importante: não alterar as dimensões estabelecidas nesta malha de construção



2.5 Aplicação de Marca

A aplicação prioritária da marca da Empresa é sobre os fundos chapados, conforme exemplo ao lado. Para os casos que o uso do fundo chapado não for possível, é necessário aplicar a marca na cores chapadas de acordo com o arquivo em formato “vetor” entregue junto com este Brand Book.



2.6

Área de reserva

Com o cuidado de não haver interferência de outros elementos na marca, há uma área de reserva que visa à proteção visual da marca, para que ela esteja sempre visível e com leitura clara.

A reserva de proteção é exemplificada por meio da linha vermelha nas orientações ao lado.



2.7

Aplicação mínima

A aplicação mínima da Marca deve seguir as orientações ilustradas ao lado. Há diferença de medidas e deve-se considerar o fundo ao qual ela se aplica, se é necessário ou não o uso apenas do ícone.



Redução mínima na proporção



2.8

Aplicação em fundos diversos

A aplicação prioritária da marca RSC é sobre fundo cinza claro ou mesmo branco.

USO RESTRITO

Quando a aplicação em fundo degradê não for possível, deve ser considerado as regras de aplicação com as cores chapadas da marca.

< Visualizar na Página

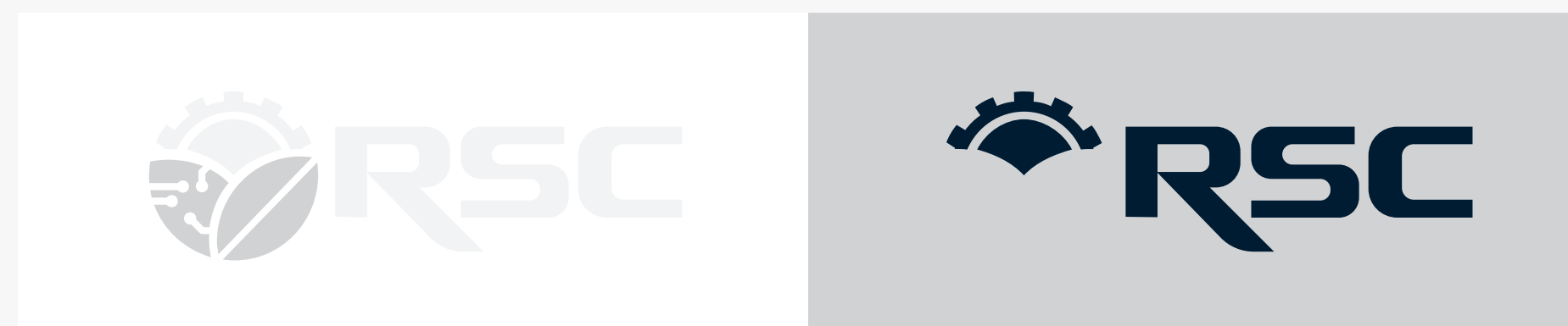


2.9

Usos incorretos

O logotipo e seus demais elementos formam um conjunto que, quando aplicado, deve seguir os exemplos contidos nas páginas anteriores deste Brand Book.

A sua utilização correta fornece uma unidade que facilita a identificação da Marca, excluindo qualquer interferência visual. Ao lado, mostramos alguns exemplos de aplicações incorretas que devem ser evitadas.



Falta aplicação da logo talmente PB. Não é permitido o uso dos mesmos tons do ícone com o fundo.



A proporção do logotipo e do ícone foram alterados dentro da proporção. Aplicação do sobrenome fora de proporção/posição ou com fonte incorreta.



A área de reserva não foi respeitada. A mudança de cor não permitida.

3. CORES

3.1. Paleta de cores principais e auxiliares

3.2. Paleta complementar

3.3. Paleta de apoio

3.1

Paleta de cores principais e auxiliares

As principais cores empregadas para a comunicação da marca RSC seguem retratadas ao lado e também nas páginas anteriores referentes ao logotipo original.

◀ Visualizar nas Páginas

RGB: 0, 30, 46
CMYK: 80%, 0%, 0%, 95%
Pantone: 546 CP

RGB: 204, 204, 204
CMYK: 0%, 0%, 0%, 20%
Pantone: Cool Gray 3 CP

RGB: 86, 176, 116
CMYK: 70%, 0%, 70%, 0%
Pantone: 7481 CP

RGB: 252, 213, 125
CMYK: 0%, 20%, 60%, 0%
Pantone: 1355 CP

RGB: 55, 56, 142
CMYK: 90%, 90%, 0%, 0%
Pantone: 7672 CP

RGB: 230, 230, 230
CMYK: 0%, 0%, 0%, 10%
Pantone: Cool Gray 1 CP

3.2

Paleta complementar

Derivadas da paleta principal (já retratada anteriormente neste Brand Book), estas tonalidades complementares oferecem mais possibilidades para a comunicação da Marca.



RGB: 0, 95, 135
CMYK: 100%, 60%, 30%, 0%
#005C87
Pantone: 289

RGB: 63, 167, 224
CMYK: 90%, 0%, 0%, 0%
#3FA7E0
Pantone: 2995

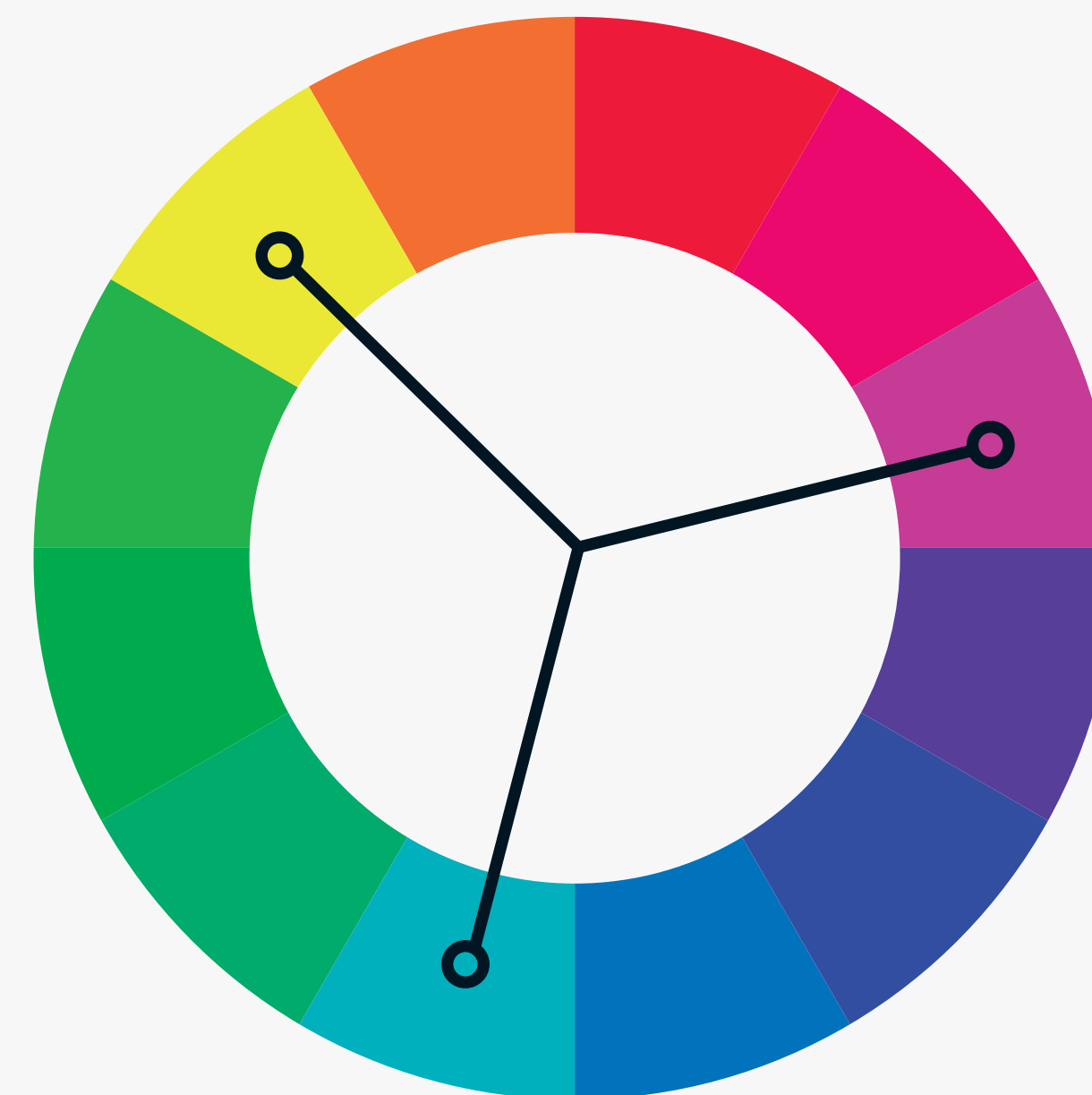
RGB: 162, 88, 27
CMYK: 30%, 80%, 100%, 0%
#A2581B
Pantone: 463

RGB: 208, 116, 0
CMYK: 0%, 70%, 100%, 0%
#D07400
Pantone: 471

3.3

Paleta de apoio

A seguir, demonstramos um segundo grupo tonal em tríade, que deve ser usado quando a comunicação necessitar de muitas cores para a sua diferenciação e/ou dar destaque a outros assuntos.



RGB: 58, 162, 181
CMYK: 90%, 0%, 30%, 0%
#3AA2B5
Pantone: 2925

RGB: 239, 232, 71
CMYK: 10%, 0%, 90%, 0%
#EFE847
Pantone: 396

RGB: 172, 71, 144
CMYK: 20%, 90%, 0%, 0%
#AC4790
Pantone: 675

4. TIPOGRAFIA

4.1. Alfabeto padrão

4.2. Alinhamentos

4.1 Alfabeto padrão

A família da fonte Proxima Nova e suas derivações foram definidas para todos os títulos e para a assinatura corporativa dos materiais da RSC, complementando assim o alinhamento da sua identidade visual tipográfica.

Proxima Nova Bold Títulos e assinatura corporativa

AaBbCc 0123 #!?
abcdefghijklmnopqrstuvwxy
ABCDEFGHIJKLMNOpqrstuvwxyz!@%&/
0123456789 (...,*+”=}

Proxima Nova Thin
Textos dos materiais

AaBbCc 0123 #!?
abcdefghijklmnopqrstuvwxy
ABCDEFGHIJKLMNOpqrstuvwxyz!@%&/
0123456789 (...,*+”=}

4.2

Alinhamentos

Para posicionar de maneira correta as palavras no bloco de texto, seguem alguns exemplos do que se recomenda fazer.

Lorem ipsum dolor sit amet, consectetur elit ac augue rutru. Donec consequat dignissim dolor sed iaculis.

Alinhado a Esquerda

O alinhamento à esquerda das palavras em um bloco de texto segue o princípio da escrita manual, na qual as linhas começam do mesmo ponto, à esquerda da margem seguindo até a última parte do texto.

Muito utilizado.

Lorem ipsum dolor sit amet, consectetur elit ac augue rutru. Donec consequat dignissim dolor sed iaculis.

Justificado

Seu uso é recomendado para os materiais editoriais da marca RSC. Requer cuidado, para evitar os espaços grandes vazios entre as palavras, que esse tipo de alinhamento pode ocasionar.

Pouco utilizado.

Lorem ipsum dolor sit amet, consectetur elit ac augue rutru. Donec consequat dignissim dolor sed iaculis.

Centralizado

Com este alinhamento, temos lados desiguais ao longo do texto, o que pode contribuir para uma leitura mais cansativa. O seu uso é recomendado para pequenos blocos de texto.

Pouco utilizado.

Lorem ipsum dolor sit amet, consectetur elit ac augue rutru. Donec consequat dignissim dolor sed iaculis.

Alinhado a Direita

Assim como na opção de alinhamento centralizado, aqui temos uma opção que pode contribuir para uma leitura mais cansativa. Seu uso também é recomendado para pequenos blocos de texto.

Pouco utilizado.

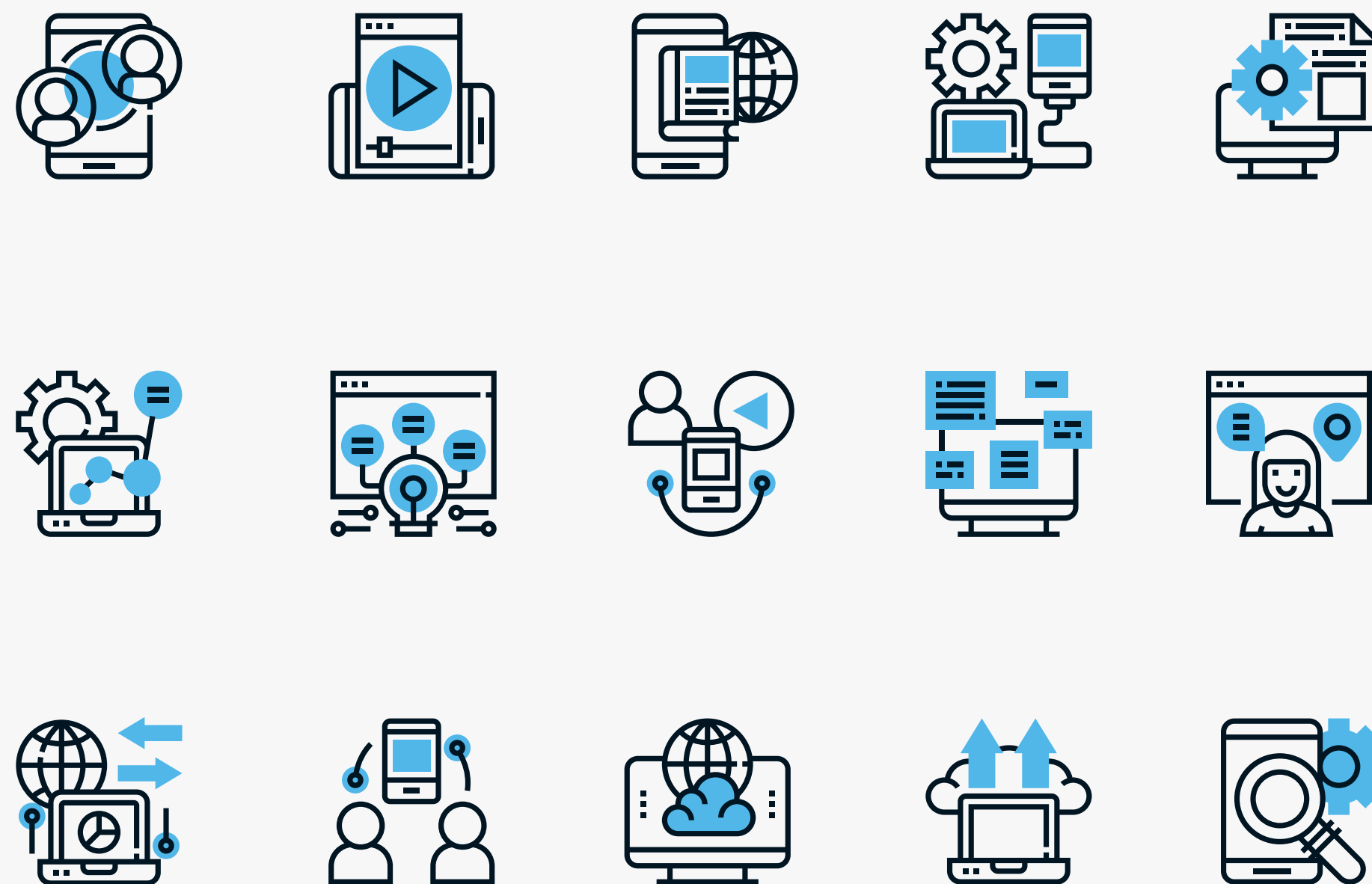
5. ICONOGRAFIA

5.1. Família de ícones

5.1

Exemplo de Família de ícones

Para representar de maneira correta as categorias em diversas peças e ocasiões, seguem alguns exemplos de padrões de ícones utilizados para a Marca.



SIGA-NOS NAS REDES SOCIAIS

 fb.com/rscengenharia

 @engenharia.rsc

rsceng.com.br

CONTATO

Em casos de dúvidas ou para mais informações,
entre em contato conosco ou com nossa agência.

Matriz Ribeirão Preto
comercial@rsceng.com.br
16 3234-7940

